



KNEER · SÜD
FENSTER

Wohnen mit Weitblick



UNSERE MEISTERWERKE
AKTION 2017

Haustüren aus Aluminium-Holz, Aluminium-Kunststoff, Aluminium

gültig vom 01. Januar bis 31. Dezember 2017



Modellübersicht

Auf den Eingangsbereich, und ganz besonders auf die Haustür, hat man schon immer großen Wert gelegt. Eine Haustür ist Ausdruck des persönlichen Geschmacks. Sie ist und bleibt ein wichtiges Element der Charakterisierung eines Hauses und seiner Bewohner. Die Haustür zeigt den Besuchern schon am Eingangsbereich die Individualität, den Stil und den Geschmack der Gastgeber.



HT A 17-201
Seite 4-5



HT A 17-203
Seite 6-7



HT A 17-204
Seite 8-9



HT A 17-205
Seite 10-11



HT A 17-211
Seite 16-17



HT A 17-212
Seite 18-19



HT A 17-213
Seite 20-21



HT A 17-214
Seite 22-23

Bitte beachten Sie:

Die aufgeführten Preise gelten nur für die abgebildete Ausführung. Abweichungen führen zur Ungültigkeit des Aktionspreises. Irrtümer und technische Änderungen vorbehalten. Drucktechnisch können Farbabweichungen vom Original entstehen.

Stellen Sie sich Ihre Traumtür zusammen und wählen aus folgenden Komponenten:

- Modell
- System
- Griff
- Farbe
- Glas
- Material
- mit oder ohne Seitenteil
- RC2-Ausstattung

Alle Aluminium-Haustüren ohne Glas RC2 geprüft!

- Für maximale Sicherheit und ohne Mehrpreis -



HT A 17-206
Seite 12-13

HT A 17-208
Seite 14-15

Zubehör

Griffe	Seite 28
Innendrücker	Seite 28
Glas	Seite 29
Sicherheit	Seite 30-31
Zugangsvarianten	Seite 32-33
Farben	Seite 34
Flügelüberdeckung	Seite 35
Zubehörpreise	Seite 36
Wärmedämmwerte	Seite 36
Technik	Seite 37-39



HT A 17-215
Seite 24-25

HT A 17-216
Seite 26-27

Zur einfacheren Unterscheidung der Produktgruppen, können Sie sich auf den nachfolgenden Seiten an diesen Symbolen orientieren:

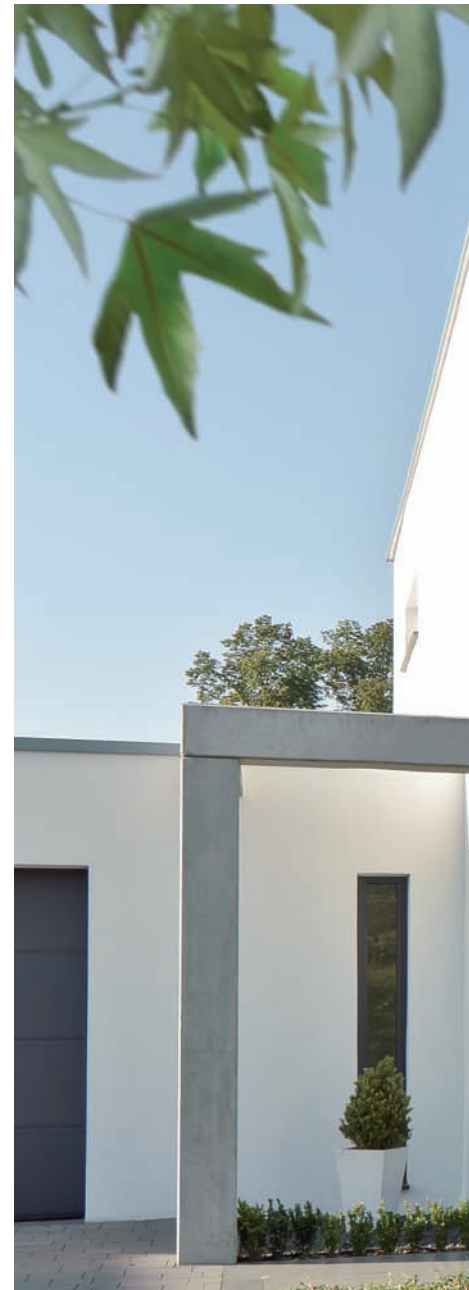
- AH** Aluminium-Holz
- AL** Aluminium
Füllung einseitig flügelüberdeckend
- AL** Aluminium
Füllung beidseitig flügelüberdeckend
- AK** Aluminium-Kunststoff
Füllung einseitig flügelüberdeckend



Farbe 7771 Effekt hellgrau
Griff halbrund BA 3004
Edelstahl-Sockelblech



Farbe RAL 9016 verkehrsweiß
Griff rund BA 3001
Edelstahl-Sockelblech



Innenansicht Aluminium beidseitig flügelüberdeckend



Farbe RAL 7016 anthrazitgrau
 Griff rund BA 3001
 Edelstahl-Sockelblech
 Glas Seitenteil Satinato weiß

Preise HT A 17-201:

- | | | | |
|-----------|--------------|-----------|--------------|
| AH | ab 3.815,- € | AL | ab 3.715,- € |
| AL | ab 3.465,- € | AK | ab 3.465,- € |



Edelstahl-Sockelblech: Schutz- und Schmuckelement zugleich

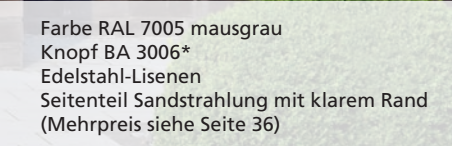


Preise HT A 17-203:

AH	ab 4.015,- €	AL	ab 3.715,- €
AL	ab 3.465,- €	AK	ab 3.465,- €



Detail: Edelstahl-Lisene matt gebürstet; flächenbündig im Türblatt



Farbe RAL 7005 mausgrau
Knopf BA 3006*
Edelstahl-Lisenen
Seitenteil Sandstrahlung mit klarem Rand
(Mehrpreis siehe Seite 36)



Farbe RAL 7015 schiefergrau
Griff halbrund BA 3011
Edelstahl-Lisenen



Farbe RAL 1019 graubeige
Griff quer BA 3007
Edelstahl-Lisenen

Innenansicht: Aluminium-Holz, Seitenteil Sandstrahlung mit klarem Rand (Mehrpreis s. Seite 36)





Farbe RAL 3004 purpurrot
Griff silbereloxiert BA 3005
Glas Satinato weiß
Edelstahl-Applikationen



Farbe 7772 Effekt dunkelgrau
Griff rund BA 3001
Glas Satinato weiß
Edelstahl-Applikationen



Innenansicht Aluminium beidseitig flügelüberdeckend





Preise HT A 17-204:

AH	ab 4.315,- €	AL	ab 4.215,- €
AL	ab 4.015,- €	AK	ab 4.015,- €

Farbe RAL 9016 verkehrsweiß, Griff halbrund BA 3004, Glas Iso hell, Edelstahl-Applikationen



Farbe RAL 9016 verkehrsweiß
Griff halbrund BA 3004
Aluminium-Applikationen
Glas Iso hell
ohne Hausnummer







Farbe RAL 7006 beige grau
Griff silbereloxiert BA 3005
Aluminium-Applikationen
Glas Iso hell
Hausnummer Sandstrahlung



Hausnummer im Glas; diese Tür ist auch ohne Hausnummer erhältlich (ohne Mehrpreis).

Preise HT A 17-205:

 AH	ab 4.315,- €	 AL	ab 4.215,- €
 AL	ab 4.015,- €	 AK	ab 4.015,- €



Farbe 7772 Effekt dunkelgrau
Griff halbrund BA 3011
Aluminium-Applikationen
Glas Iso hell
Hausnummer Sandstrahlung





Farbe RAL 9016 verkehrsweiß
Griff Jatoba BA 3002
Glas Satinato weiß
Edelstahl-Lisenen



Farbe RAL 7031 blaugrau
Griff rund BA 3001
Glas Madras Uadi
Edelstahl-Lisenen



Innenansicht: Aluminium-Holz



Farbe RAL 7012 basaltgrau
 Griff halbrund BA 3004
 Glas Iso hell
 Edelstahl-Lisenen

Preise HT A 17-206:

- | | | | |
|-----------|--------------|-----------|--------------|
| AH | ab 4.315,- € | AL | ab 4.215,- € |
| AL | ab 4.015,- € | AK | ab 4.015,- € |



Detail Griff eckig BA 3004 / 3011 / BA 3030



Farbe RAL 7016 anthrazitgrau
Griff halbrund BA 3030
Glas Iso hell
Edelstahl-Lisenen

Preise HT A 17-208:

AH	ab 4.715,- €	AL	ab 4.215,- €
AL	ab 4.015,- €	AK	ab 4.015,- €





Farbe 7772 Effekt dunkelgrau
Griff Jatoba BA 3002
Glas Satinato weiß
Edelstahl-Lisenen

Farbe RAL 9016 verkehrsweiß
Knopf BA 3006*
Glas Satinato weiß
Edelstahl-Lisenen

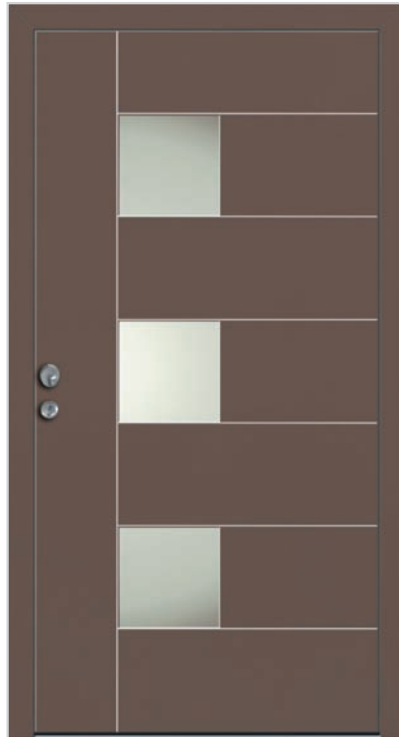


Detailansicht: Edelstahl-Lisenen flächenbündig





Farbe RAL 9016 verkehrsweiß
Griff halbrund BA 3004
Glas Satinato weiß
Edelstahl-Lisenen



Farbe RAL 8028 terrabraun
Knopf BA 3006*
Glas Satinato weiß
Edelstahl-Lisenen

Innenansicht: Aluminium-Holz



Farbe RAL 7005 mausgrau
Griff rund BA 3001
Edelstahl-Lisenen
Glas Iso hell



Detail Edelstahl-Lisene matt gebürstet; flächenbündig im Türblatt

Preise HT A 17-211:

AH	ab 4.715,- €	AL	ab 4.215,- €
AL	ab 4.015,- €	AK	ab 4.015,- €



Abbildung:
Holzdekor AnTeak
Glas Madras Pave weiß



Farbe RAL 7016 anthrazitgrau
Griff halbrund BA 3004
Holzdekor Siena Noce *
Glas Iso hell



Farbe RAL 9016 verkehrsweiß
Griff halbrund BA 3011
Holzdekor AnTeak *
Glas Iso hell



Farbe RAL 7015 schiefergrau
Griff silbereloxiert BA 3005
Holzdekor Siena Noce *
Glas Iso hell

Preise HT A 17-212:

- AH ab 4.715,- € AL ab 4.215,- €
- AL ab 4.015,- € AK ab 4.015,- €



Farbe 7771 Effekt hellgrau, Griffstange geschwungen Aluminium silbereloxiert*, Glas Seitenteil Satinato weiß



Farbe RAL 9016 verkehrsweiß
Griffstange geschwungen, Aluminium
silbereloxiert*



Farbe RAL 7043 verkehrsgrau B
Griffstange geschwungen, Aluminium
silbereloxiert*

Preise HT A 17-213:

AH	ab 4.015,- €	AL	ab 3.715,- €
AL	ab 3.465,- €	AK	ab 3.465,- €



Detailansicht
Griffstange geschwungen, Aluminium
silbereloxiert*





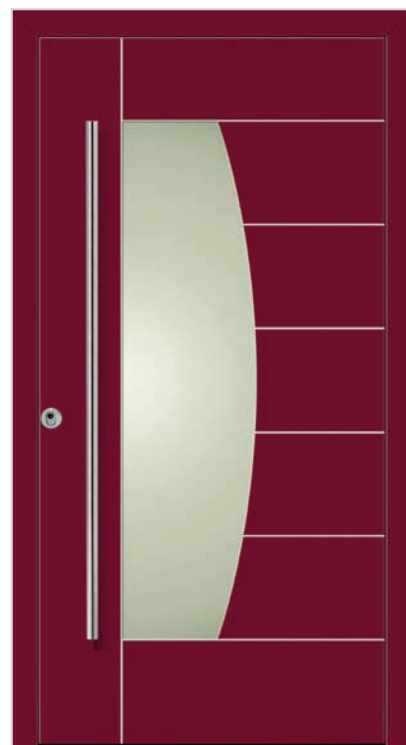
Innenansicht Aluminium beidseitig flügelüberdeckend

Preise HT A 17-214:

AH	ab 4.315,- €	AL	ab 4.215,- €
AL	ab 4.015,- €	AK	ab 4.015,- €



Farbe RAL 7015 schiefergrau
Griff silbereloxiert BA 3005
Glas Satinato weiß
Edelstahl-Lisenen



Farbe RAL 3004 purpurrot
Griff rund BA 3001
Glas Satinato weiß
Edelstahl-Lisenen



Farbe RAL 9016 verkehrsweiß, Griff rund BA 3001, Glas Iso hell, Edelstahl-Lisenen

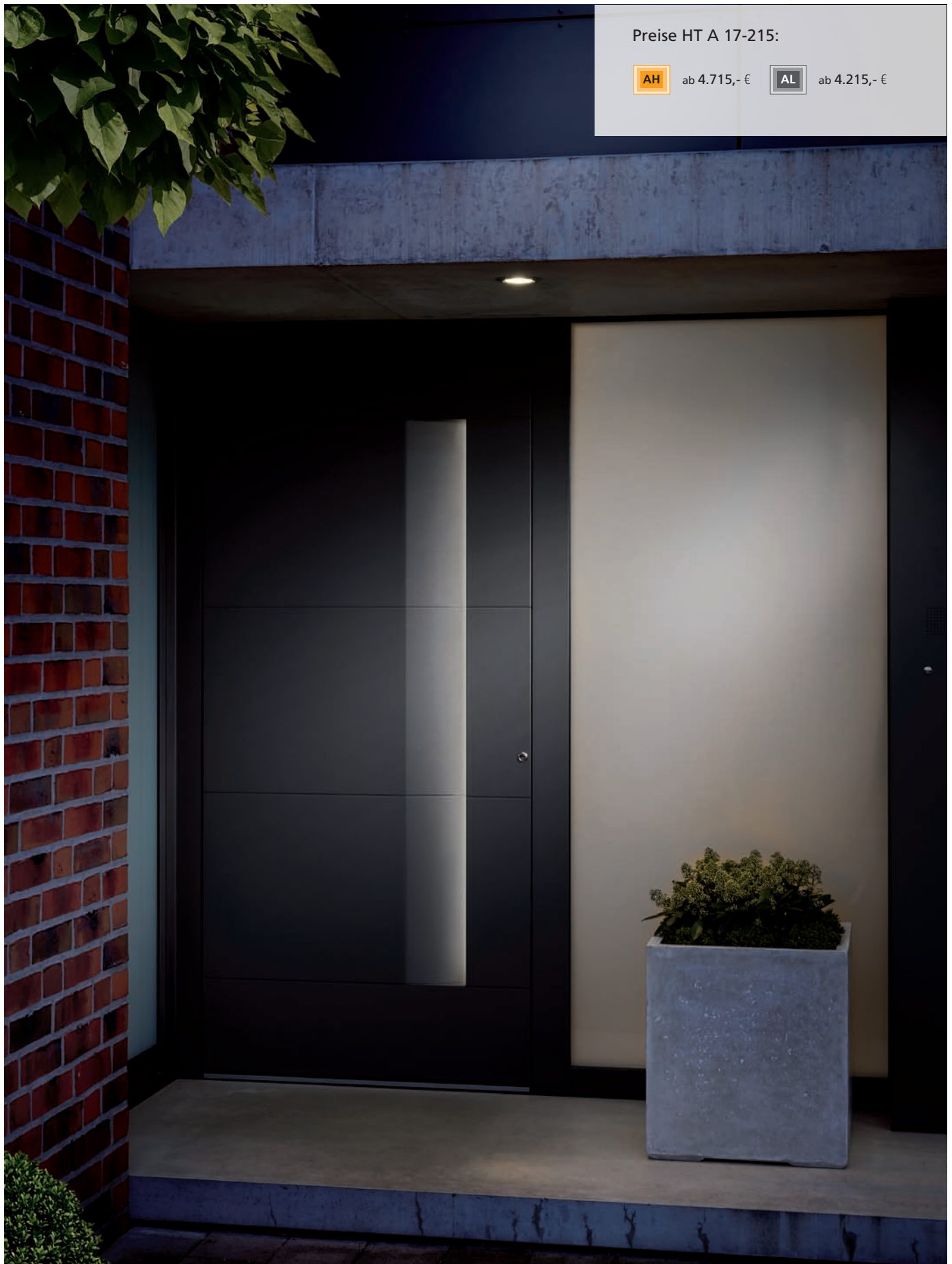
Preise HT A 17-215:

AH

ab 4.715,- €

AL

ab 4.215,- €



Farbe RAL 7037 staubgrau, innenliegende Griffmulde mit LED-Beleuchtung (Mehrpreis Seite 36), Nuten, Glas Seitenteil Satinato weiß



Detailansicht innenliegende Griffmulde:
 Farbe der LED-Beleuchtung kann mit RGBW-Controller eingestellt werden.*
 Mehrpreis LED-Beleuchtung in der Griffmulde, siehe Seite 36.

Farbe RAL 9016 verkehrsweiß
 innenliegende Griffmulde
 Nuten
 Glas Sandstrahlung mit klaren Streifen
 (Mehrpreis siehe Seite 36)



Farbe RAL 7037 staubgrau, innenliegende Griffmulde, Nuten, LED-Beleuchtung optional (Mehrpreis s. Seite 36), Nuten, Glas Seitenteil Satinato weiß

18



Farbe RAL 7005 mausgrau
Griff halbrund BA 3004
Glas partiell sandgestrahlt

Preise HT A 17-216:

AH	ab 4.315,- €	AL	ab 4.215,- €
AL	ab 4.015,- €	AK	ab 4.015,- €

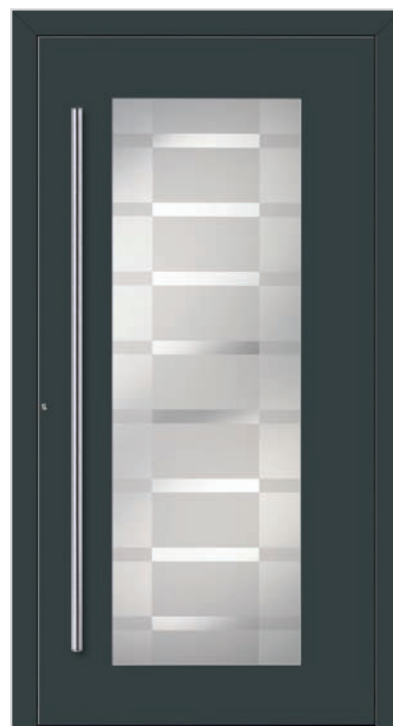
Diese Tür mit großzügigem Lichtausschnitt ist optimal für Eingangsbereiche, bei denen kein Seitenteil vorgesehen ist und keine angrenzende Fenster vorhanden sind. Durch die Größe des Lichtausschnittes flutet viel Licht ins Innere des Hauses und erhellt Ihren Eingangsbereich. Dennoch schützt das sandgestrahlte Glas vor ungewollten Blicken und ist optisch ein echter Hingucker.



Detailansicht: Griff halbrund mit partiell sandgestrahltem Glas



Farbe RAL 9016 verkehrsweiß
Griff silbereloxiert BA 3005
Glas partiell sandgestrahlt



Farbe RAL 7016 anthrazitgrau
Griff rund BA 3001
Glas partiell sandgestrahlt

Innenansicht: Aluminium-Holz



Griffe und Drücker

Bei allen Türmodellen* unserer Meisterwerke können Sie aus diesen Griffen für Ihre Außenansicht frei wählen.

*Ausnahmen sind: HT A 17-213 und 215. Bei diesen beiden Modellen erhalten Sie die Griffe wie abgebildet auf den jeweiligen Seiten.

Griff halbrund



Griffstange Edelstahl halbrund ist in folgenden Längen erhältlich:

1480 mm BA 3030
1280 mm BA 3011
1040 mm BA 3004

Griff rund



Griffstange Edelstahl rund ist in folgenden Längen erhältlich:

1480 mm BA 3001
1200 mm BA 3003
500 mm BA 3010

Griff Jatoba



Griffstange Edelstahl mit Echtholz „Jatoba“ in dieser Länge erhältlich:

1480 mm BA 3002

Griff Silbereloxiert



Griffstange Edelstahl gebürstet mit Aluminium silbereloxiert ist in dieser Länge erhältlich:

620 mm BA 3005

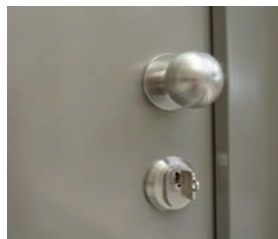
Griff quer



Griffstange Edelstahl matt quer:

Länge wird der Tür angepasst
BA 3007

Knopf



Knopf Edelstahl rund: (nur bei Aluminium-Holz-Haustüren möglich)

BA 3006

Innendrücker und Außenrosette

AH

Innendrücker BA 3502 in Edelstahl



Innendrücker und Außenrosette

AL

Innendrücker BA 3503 in Edelstahl



Innendrücker und Außenrosette

AK

Innendrücker BA 3504 in Edelstahl



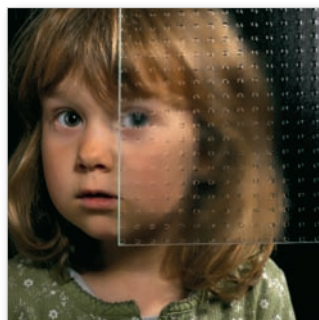
Griffe und Drücker im Grundpreis enthalten.
Achtung: Drucktechnisch können Farbtonabweichungen vom Originalton entstehen.



Satinato weiß



Chinchilla weiß



Mastercarre weiß



Silvit weiß



Masterpoint weiß



Madras Pave weiß



Madras Uadi weiß



Barock weiß

Neben der Verglasung Iso hell, können Sie aus diesen acht Ornamenten wählen.

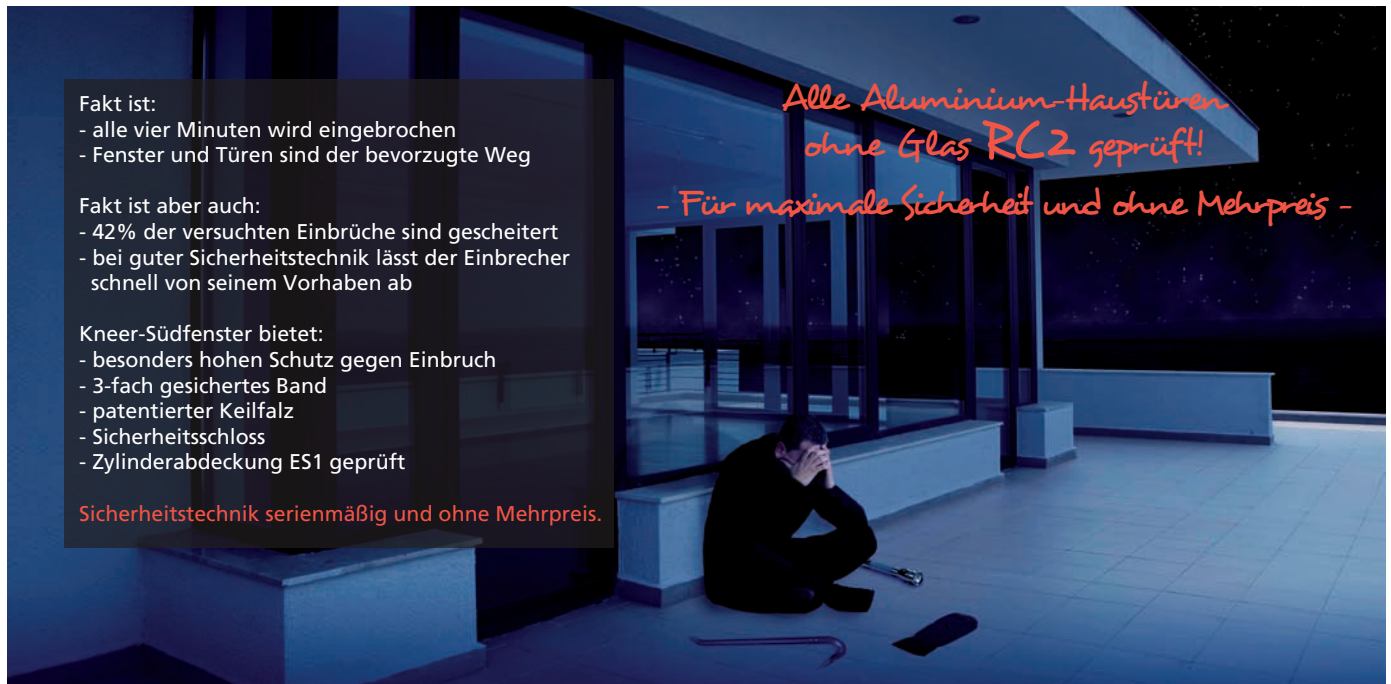
Sichthemmung, Lichtdurchlässigkeit, eine Fülle von Strukturen und Farben - Ornamentgläser bieten Raum für neue Ideen. Die Ornamentgläser streuen Licht und schützen vor indiscreten Blicken.



Spiegel auf der Innenseite

Alle Türen ohne Lichtausschnitt eignen sich optimal für die Gestaltung mit einem groß dimensionierten Spiegel (ca. 30 cm breit). Dies stellt eine dekorative so wie praktische Gestaltungslösung dar und verändert das Design im Eingangsbereich.

Folgende Türen sind mit Spiegel erhältlich: HT A 17-201, 203, 213 und 215 (Mehrpreis siehe Seite 36)



* Andere Modelle auf Wunsch gegen Mehrpreis RC2-geprüft. (nicht möglich bei Aluminium-Kunststoff und Aluminium-Holz)

Das Sicherheitsband - und Einbrecher haben keine Chance mehr

Die drei hochwertigen Haustürbänder bieten Ihnen folgende Vorteile:



- 3-fach gesichert
- wartungsfreundlich durch 3-dimensionale Verstellbarkeit im eingehängten Zustand
- hohe Tragkraft von 160 kg Türgewicht
- die Dichtungsebene wird durch die Bänder nicht unterbrochen
- ansprechende Optik
- wartungsfreie Gleitlagertechnik



Der Sicherheits-Keilfalz - verhindert das Aushebeln der Tür



Für Aluminium-Holz-Haustüren haben wir einen Aushebelschutz in Form eines patentierten Keilfalzes entwickelt, der die RC2-Anforderungen erfüllt und der bei unseren hochwertigen Haustüren zum Standard gehört.

Aluminium-Haustüren sind ausgestattet mit einer mechanischen Bandseitensicherung, welche ebenfalls einen Aushelbelschutz darstellt.

Das Sicherheits-Schloss - Ihre Tür ist immer mehrfach verriegelt

Das Automatik-Schloss bietet Ihnen folgende Vorteile:



Schließtechnik am Hauptschlosskasten: regelt den Tageszugang über den Schieberegler

- selbstverriegelnd beim Schließen der Tür - ganz ohne Schlüssel
- Tageszugang durch einfache Bedienung am Schloss
- durchgehende Schließbleiste für hohe Sicherheit
- RC2-geprüfte Bauteile



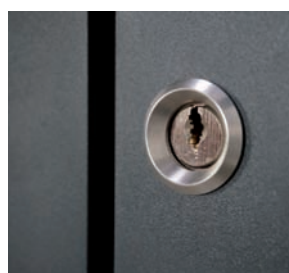
Beim Schließen der Tür fahren die Fallenriegel über einen magnetischen Impuls am oberen und unteren Ende der Tür um 20 mm in die Schließbleiste. Dadurch ist die Tür immer mehrfach verriegelt - ohne ein Nachschließen mit dem Schlüssel. Für maximale Sicherheit!



Fallenriegel schnellst heraus.

Der Schutzzyylinder - auf Nummer sicher gehen

Das Sicherheits-Schloss mit Zylinderabdeckung bietet Ihnen folgende Vorteile:



Der Sicherheitsbeschlag mit Zylinderabdeckung bzw. die Edelstahlrosette bietet dem Profilzylinder besonderen Schutz vor äußerer Gewalt einwirkung.



Zugangssystem Fingerprint* (inklusive M-Öffner)



- Durch Zuziehen der Tür tritt ohne abzuschließen die Mehrfachverriegelung in Kraft. Damit ist die Tür immer verriegelt und gewährleistet höchste Sicherheit.
- Finger sind einzigartig und können nicht nachgemacht werden oder verloren gehen
- komfortable Bedienung

*Eintreten ohne Schlüssel
- Ihr Finger ist der Schlüssel -*

Preis Fingerprint:
ab 895,- €

Mehrpriis Einzelplatzverwaltung: ab 70,- €
Mit dieser Variante haben Sie die Möglichkeit einzelne Finger zu löschen oder stillzulegen

* Durch manuelles Nachschließen werden elektrische Öffnungsmöglichkeiten wie Fingerprint oder Haussprechanlage außer Kraft gesetzt.

E-Öffner (Elektrischer Türöffner)



In der Schließleiste integriert

Zur Nutzung muss die Automatik-Verriegelung manuell deaktiviert werden.

Vorteile:

- einfache Öffnung der Tür über Betätigung an z.B. der Hausprechanlage
- Gang zur Tür bleibt erspart

Preis E-Öffner:

ab 65,- €

Automatikschloss mit M-Öffner * (Türöffner mit motorischer Entriegelung)



Durch Zuziehen der Tür tritt ohne abzuschließen die Mehrfachverriegelung in Kraft.

Die Entriegelung erfolgt durch Betätigen des Drückers oder motorisch durch z.B. eine Hausprechanlage.

Vorteile:

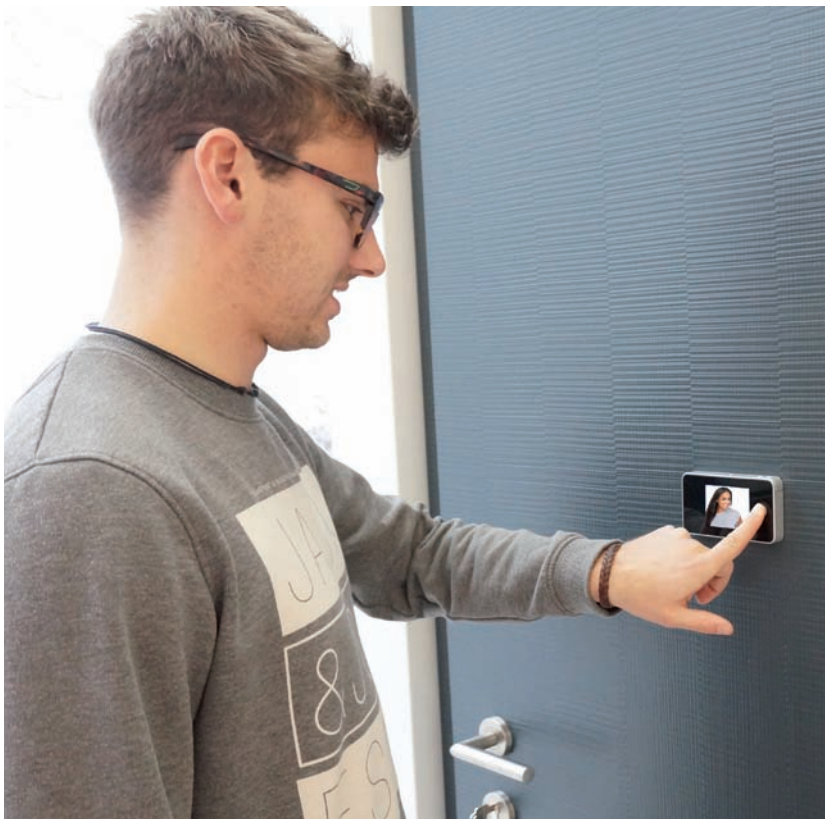
- höchste Sicherheit ohne abzuschließen
- Ideal für Zugangssysteme für Ein- und Mehrfamilienhäusern.

(keine Tagesentriegelung möglich)

Preis M-Öffner:

ab 390,- €

Digitaler Türspion



Bei Tastendruck erscheint ein klares Farbbild auf dem Bildschirm, das bequem zu betrachten ist, auch mit Abstand zur Tür.

Mit einer Türspionkamera wissen Sie immer genau, wer vor der Tür steht - ohne die Tür zu öffnen.

Vorteile:

- keine Einsicht von außen in die Wohnung möglich
- bei Aktivierung des Spions, bleiben Sie für den Besucher unbemerkt
- die integrierte Farbkamera schaut durch den Türspion. Von außen ist die Hightech-Lösung von einem herkömmlichen optischen Türspion nicht zu unterscheiden
- insbesondere für Senioren, Kinder und auch Brillenträger geeignet

Preis Digitaler Türspion:

ab 295,- €

Ausführung nur bei den Modellen HT A 17-201, 203, 213 und 215 möglich.
Nicht in Kombination mit Spiegel möglich.

Aluminum-Farben außen

AH

AL

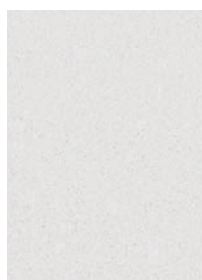
AL

AK



Wählen Sie aus dem RAL-Farbfächer ...

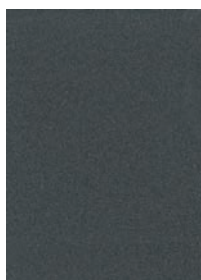
... oder entscheiden Sie sich für eine der Effekt-Farben



9991 Effekt weiß



7771 Effekt hellgrau



7772 Effekt dunkelgrau

Hinweis:

Alle RAL-Töne sowie Effekt-Farben ohne Mehrpreis möglich. (Gegen Mehrpreis und auf Anfrage RAL-Design, DB-Farben, RAL-Perl und NCS-Farben)

Farben innen: Aluminium-Haustüren

AL

AL

weiß oder gleiche Farbe wie außen

Farben innen: Aluminium-Kunststoff-Haustüren

AK

Kunststoff weiß

Farben innen: Aluminium-Holz-Haustüren

AH



Kiefer 2805



Kiefer 272 C



Kiefer 283 C



Kiefer 2720



Kiefer 2732



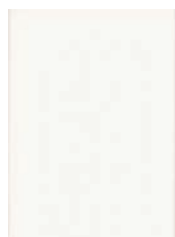
Kiefer 2842



Kiefer 281 J



Kiefer 276 E



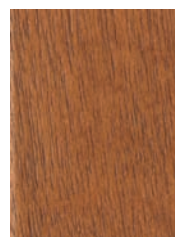
Kiefer 2506



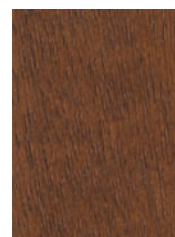
Fichte 3775



Fichte 372 F



Meranti 186 Q



Meranti 1871



Meranti 188 V

Achtung: Drucktechnisch können Farbtonabweichungen vom Originalton entstehen.

Flügelüberdung einseitig



Außenansicht einseitig flügelüberdeckende Aluminium-Haustür



Innenansicht einseitig flügelüberdeckende Aluminium-Haustür

Haustürfüllungen werden in aller Regel in den Flügel Ihrer neuen Haustür eingesetzt. Sowohl an der Außen- und Innenseite der Tür ist eine Dichtungskante zwischen Füllung und Flügel zu sehen.

Bei der einseitig flügelüberdeckenden Füllung entfällt außen der Versatz zwischen Flügelprofil und Füllung. Die Pflege wird durch hochwertige Oberflächen erleichtert.

Flügelüberdung beidseitig



Außenansicht beidseitig flügelüberdeckende Aluminium-Haustür



Innenansicht beidseitig flügelüberdeckende Aluminium-Haustür

Bei der beidseitig flügelüberdeckenden Füllung entfallen außen und innen die Versätze zwischen Flügelprofil und Füllung. Dadurch entsteht eine völlig glatte und harmonische Türoberfläche ohne sichtbare Dichtungskanten. Die Pflege wird durch hochwertige Oberflächen erleichtert.

Zubehörpreise & Wärmedämmwerte U_d

Zubehör

AH
AL
AL
AK

Seitenteil max. Breite 610 mm	ab 840,- €	ab 790,- €	ab 790,- €	ab 790,- €
Seitenteil max. Breite 910 mm	ab 1.000,- €	ab 950,- €	ab 950,- €	ab 950,- €
VSG 6 mm bei Haustür	ab 95,- €	ab 95,- €	ab 95,- €	ab 95,- €
VSG 6 mm bei Seitenteil	ab 95,- €	ab 95,- €	ab 95,- €	ab 95,- €
Vacucor-Kern zur Verbesserung des Wärmedämmwertes <small>(nur bei den Typen HT A 17-201, 203 und 213)</small>	-	-	ab 390,- €	ab 390,- €
Mehrpreis Aluminium-Holz-Haustür System AHT 3-115	ab 300,- €	-	-	-
Mehrpreis Aluminium-Holz-Haustür System AHT 3-105 Modern	ab 900,- €	-	-	-
Mehrpreis Aluminium-Holz-Seitenteil System AHT 3-115 / AHT 3-105 Modern	ab 170,- €	-	-	-
Spiegel auf der Innenseite der Haustür	ab 350,- €	-	-	-
LED-Beleuchtung HT A 17-215	ab 850,- €	-	ab 850,- €	-
Glas Sandstrahlung mit klarem Rand oder mit klaren Streifen (Haustür und/oder Seitenteil) pro Scheibe	ab 250,- €	ab 250,- €	ab 250,- €	ab 250,- €
RC2 geprüft (nur Aluminium) <small>(HT A 17-204, 205, 206, 208, 211, 212, 214 und 216)</small>	ab 580,- €	ab 580,- €	ab 580,- €	-
RC2 geprüft Seitenteil (nur Aluminium)	ab 350,- €	ab 350,- €	ab 350,- €	-

Alle Preise in Euro inkl. gesetzlicher Mehrwertsteuer (ohne Montage- und Demontageleistung).

U-Werte

Material	System	HT A 17-201	HT A 17-203	HT A 17-204	HT A 17-213	HT A 17-206	HT A 17-215
Aluminium-Holz in Fichte, Kiefer oder Meranti	AHT 3-95 (Fichte / Kiefer)	0,88 W/m ² K	0,88 W/m ² K	1,00 W/m ² K	0,88 W/m ² K	1,00 W/m ² K	0,88 W/m ² K
	AHT 3-95 (Meranti)	0,98 W/m ² K	0,98 W/m ² K	1,10 W/m ² K	0,98 W/m ² K	1,10 W/m ² K	0,98 W/m ² K
Aluminium-Holz in Fichte, Kiefer oder Meranti	AHT 3-115 ** (Fichte / Kiefer)	0,80 W/m ² K	0,80 W/m ² K	0,94 W/m ² K	0,80 W/m ² K	0,94 W/m ² K	0,80 W/m ² K
	AHT 3-115** (Meranti)	0,85 W/m ² K	0,85 W/m ² K	1,00 W/m ² K	0,85 W/m ² K	1,00 W/m ² K	0,85 W/m ² K
Aluminium einseitig flügelüberdeckend	AT 72 Exklusiv AT 82 Design	1,10 W/m ² K	1,10 W/m ² K	1,30 W/m ² K	1,10 W/m ² K	1,20 W/m ² K	-
Aluminium beidseitig flügelüberdeckend	AT 72 Exklusiv AT 82 Design	0,91 W/m ² K	0,91 W/m ² K	1,05 W/m ² K	0,91 W/m ² K	0,99 W/m ² K	0,91 W/m ² K
	AT 72 Exklusiv AT 82 Design (mit Vacucor-Kern)**	0,72 W/m ² K	0,72 W/m ² K	-	0,72 W/m ² K	-	-
Aluminium-Kunststoff einseitig flügelüberdeckend	AKT 714 S	0,88 W/m ² K	0,88 W/m ² K	1,00 W/m ² K	0,88 W/m ² K	0,93 W/m ² K	-
	AKT 714 S (mit Vacucor-Kern)**	0,63 W/m ² K	0,63 W/m ² K	-	0,63 W/m ² K	-	-

Material	System	HT A 17-216	HT A 17-214	HT A 17-205	HT A 17-211	HT A 17-208	HT A 17-212
Aluminium-Holz in Fichte, Kiefer oder Meranti	AHT 3-95 (Fichte / Kiefer)	1,00 W/m ² K	1,00 W/m ² K	1,00 W/m ² K	1,00 W/m ² K	1,00 W/m ² K	1,00 W/m ² K
	AHT 3-95 (Meranti)	1,10 W/m ² K	1,10 W/m ² K	1,10 W/m ² K	1,10 W/m ² K	1,10 W/m ² K	1,10 W/m ² K
Aluminium-Holz in Fichte, Kiefer oder Meranti	AHT 3-115 ** (Fichte / Kiefer)	0,98 W/m ² K	0,94 W/m ² K	0,94 W/m ² K	0,98 W/m ² K	0,98 W/m ² K	0,98 W/m ² K
	AHT 3-115** (Meranti)	1,10 W/m ² K	1,00 W/m ² K	1,00 W/m ² K	1,10 W/m ² K	1,10 W/m ² K	1,10 W/m ² K
Aluminium einseitig flügelüberdeckend	AT 72 Exklusiv AT 82 Design	1,20 W/m ² K	1,30 W/m ² K	1,20 W/m ² K	1,20 W/m ² K	1,20 W/m ² K	1,20 W/m ² K
Aluminium beidseitig flügelüberdeckend	AT 72 Exklusiv AT 82 Design	1,05 W/m ² K	1,05 W/m ² K	0,99 W/m ² K	1,05 W/m ² K	1,05 W/m ² K	1,05 W/m ² K
	AT 72 Exklusiv AT 82 Design (mit Vacucor-Kern)**	-	-	-	-	-	-
Aluminium-Kunststoff einseitig flügelüberdeckend	AKT 714 S	0,96 W/m ² K	1,00 W/m ² K	0,94 W/m ² K	0,96 W/m ² K	0,96 W/m ² K	0,96 W/m ² K
	AKT 714 S (mit Vacucor-Kern)**	-	-	-	-	-	-

* Berechnungsgrundlage U_d-Wert nach DIN-EN ISO 10077-1 (Tür 1150 x 2200 mm)

** Mehrpreise siehe oben.

Aluminium-Holz-Haustüren AHT 3-95 / AHT 3-115 / AHT 3-105 Modern

Ausführung:	AHT 3-95 / AHT 3-115 / AHT 3-105 Modern
Bautiefe:	Rahmen 87 mm / 104 mm Türblatt mit CFK-Stabilisator 94 mm / 111 mm für maximales Stehvermögen
Anzahl Dichtungen:	3
Verglasung:	3-fach-Isolierglas Ug 0,7 W/m ² K / Ug 0,6 W/m ² K mit warmer Kante
Füllung:	Aluminium flügelüberdeckend außen
Wärmedämmwert:	siehe Modellübersicht (S. 36)
Holzarten:	Kiefer, Fichte, Meranti
Oberfläche Holz:	4-Schicht-Systemaufbau Farben nach Kneer-Südfenster-Farbkarte
Oberfläche Alu:	Aluminiumschalen pulverbeschichtet Alle RAL-Töne sowie Effekt-Farben ohne Mehrpreis möglich. (Gegen Mehrpreis und auf Anfrage RAL- Design, RAL-Perl und NCS-Farben)
Beschläge:	Mehrfach-Verriegelung mit Automatikfunktion, ohne E-Öffner Profilzylinder mit Not- und Gefahrenfunktion mit 3 Schlüsseln 3 Stück 3-teilige Bänder
Größe:	max. Abmessung 1150 x 2250 mm min. Abmessung 1010 x 2050 mm
Sonstiges:	bandseitig patentierter Keilfalz als Aushebelungssicherung (AHT 3-105 Modern mit Keilsperricherung)

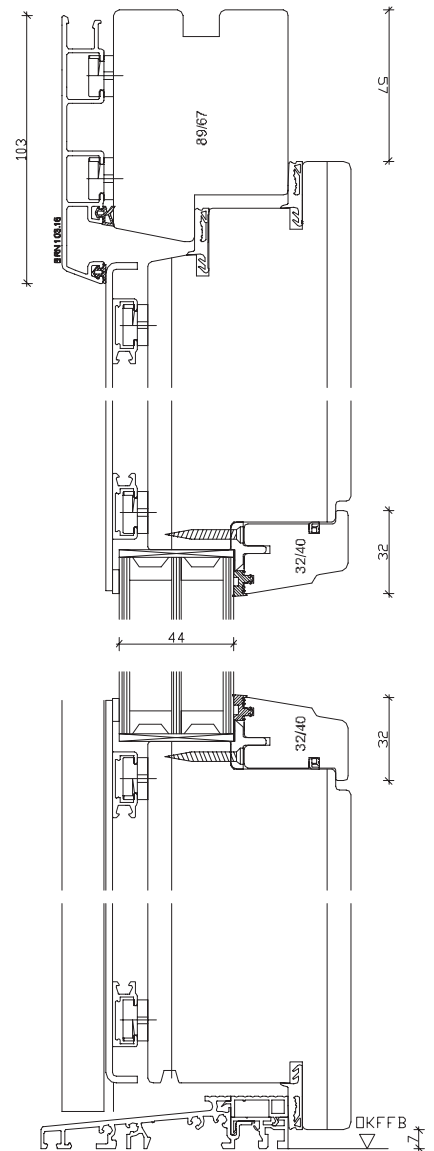


Abbildung: Schnitt AHT 3-95



Abbildung: Schnitt AHT 3-95
Flügel innen und außen flächenversetzt



Abbildung: Schnitt AHT 3-115
Flügel innen und außen flächenversetzt



Abbildung: Schnitt AHT 3-105 Modern
Flügel innen und außen flächenbündig

Aluminium-Haustüren (beidseitig flügelüberdeckend)

Ausführung:	AT 82 Design / AT 72 Exclusiv
Bautiefe:	82 mm / 72 mm
Anzahl Dichtungen:	3
Verglasung:	3-fach-Isolierglas Ug 0,6 W/m ² K mit warmer Kante, innen + außen Scheibe in ESG-Ausführung
Füllung:	Aluminium beidseitig flügelüberdeckend 85 mm stark
Wärmedämmwert:	siehe Modellübersicht (S. 36)
Oberfläche Alu:	Aluminiumschalen pulverbeschichtet Alle RAL-Töne sowie Effekt-Farben ohne Mehrpreis möglich. (Gegen Mehrpreis und auf Anfrage RAL-Design, RAL-Perl und NCS-Farben) (innen gleiche Farbe wie außen) oder außen in RAL und innen weiß
Beschläge:	Mehrfach-Verriegelung mit Automatikfunktion, ohne E-Öffner Profilzylinder mit Not- und Gefahrenfunktion mit 3 Schlüsseln 3 Stück 3-teilige Rollentürbänder
Größe:	max. Abmessung 1150 x 2250 mm min. Abmessung 1010 x 2050 mm

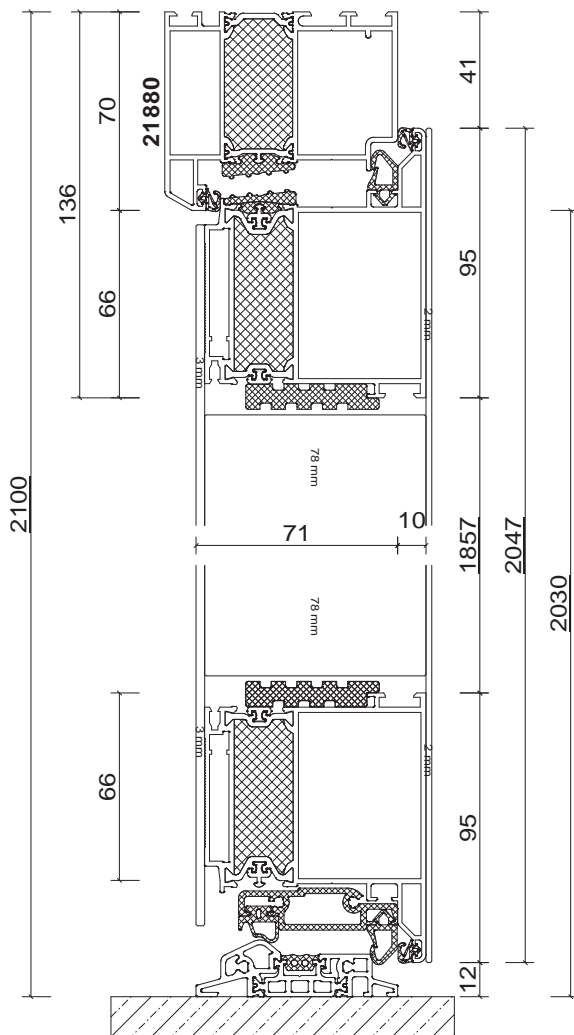


Abbildung: Schnitt AT 82 Design

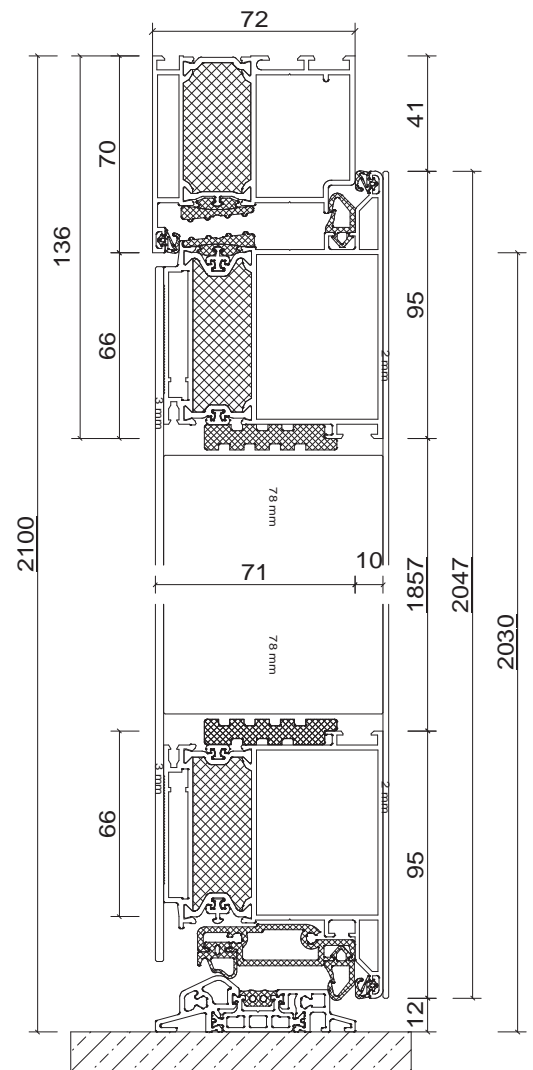


Abbildung: Schnitt AT 72 Exclusiv

Aluminium-Haustüren (einseitig flügelüberdeckend)

- Ausführung: AT 82 Design / AT 72 Exclusiv
- Bautiefe: 82 mm / 72 mm
- Anzahl Dichtungen: 3
- Verglasung: 3-fach-Isolierglas Ug 0,7 W/m²K und warmer Kante
- Füllung: Aluminium einseitig flügelüberdeckend 48 mm stark
- Wärmedämmwert: siehe Modellübersicht (S. 36)
- Oberfläche Alu: Aluminiumschalen pulverbeschichtet
Alle RAL-Töne sowie Effekt-Farben ohne Mehrpreis möglich. (Gegen Mehrpreis und auf Anfrage RAL-Design, RAL-Perl und NCS-Farben) (innen gleiche Farbe wie außen) oder außen in RAL und innen weiß
- Beschläge: Mehrfach-Verriegelung mit Automatikfunktion, ohne E-Öffner
Profilzylinder mit Not- und Gefahrenfunktion mit 3 Schlüsseln
3 Stück 3-teilige Rollentürbänder
- Größe: max. Abmessung 1150 x 2250 mm
min. Abmessung 1010 x 2050 mm

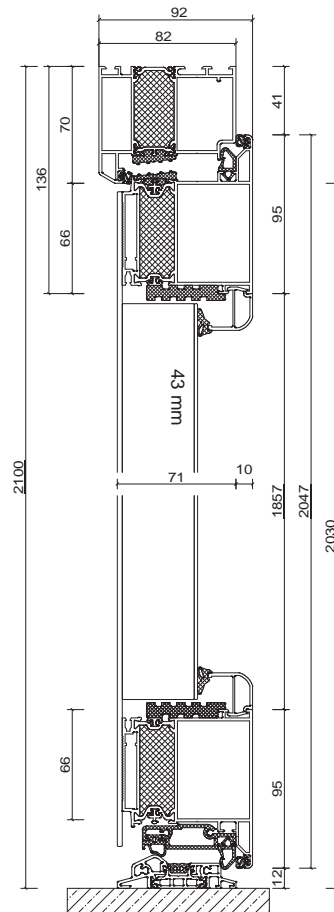
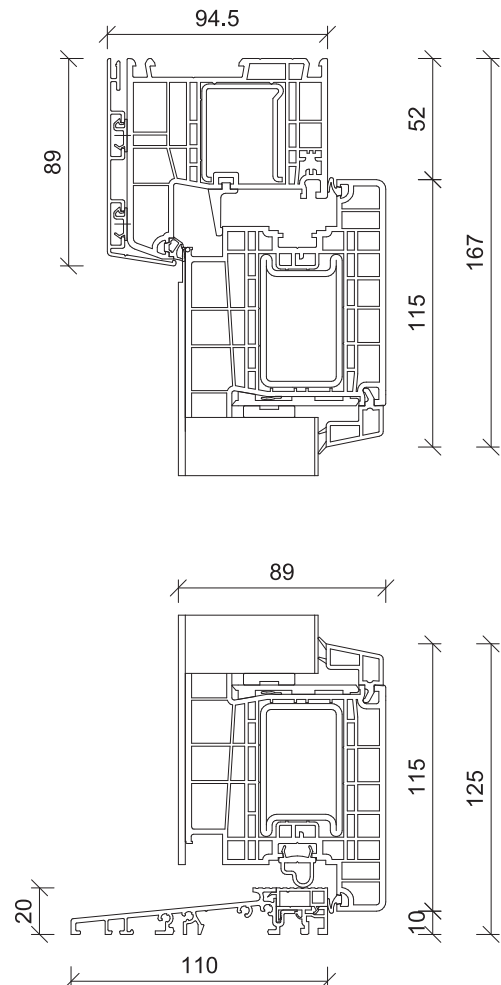


Abbildung: Schnitt AT 82 Design einseitig flügelüberdeckend

Aluminium-Kunststoff-Haustüren

- Ausführung: AKT 714 S
- Bautiefe: 94 mm
- Anzahl Dichtungen: 3 (Mitteldichtungssystem)
- Verglasung: 3-fach-Isolierglas Ug 0,6 W/m²K mit warmer Kante
- Füllung: Aluminium, flügelüberdeckend außen 68 mm stark
- Wärmedämmwert: siehe Modellübersicht (S. 36)
- Oberfläche Innen: Kunststoff weiß
- Oberfläche Alu: Aluminiumschalen pulverbeschichtet
Alle RAL-Töne sowie Effekt-Farben ohne Mehrpreis möglich. (Gegen Mehrpreis und auf Anfrage RAL-Design, RAL-Perl und NCS-Farben)
- Beschläge: Mehrfach-Verriegelung mit Automatikfunktion, ohne E-Öffner
Profilzylinder mit Not- und Gefahrenfunktion mit 3 Schlüsseln
3 Stück 3-teilige Bänder
- Größe: max. Abmessung 1150 x 2250 mm
min. Abmessung 1010 x 2050 mm



KNEER - SÜD **FENSTER**

Wohnen mit Weitblick



KNEER GmbH
Fenster und Türen
Horst-Kneer-Straße 1
72589 Westerheim
Telefon 07333/83-0
Telefax 07333/8340
E-Mail: info@kneer.de

SÜD-FENSTERWERK
GmbH & Co. Betriebs-KG
Rothenburger Straße 39
91625 Schnelldorf
Telefon 07950/81-0
Telefax 07950/81253
E-Mail: info@suedfenster.de

SÜD-BAUELEMENTE GmbH
Ludwig-Erhard-Straße 4
03238 Massen
Telefon 03531/799114
Telefax 03531/501151
E-Mail: info@suedfenster.de



www.kneer-suedfenster.de

Ihr Kneer-Südfenster-Fachhändler: